

**FR Télécommande**

Pour motorisation de portail  
réf. 510050



## A - CONSIGNES DE SÉCURITÉ

### A1 - PRECAUTIONS D'UTILISATION

- Lisez intégralement ce manuel avant de commencer l'installation.
- Ne pas laisser les enfants manipuler le produit.

### A2 - ENTRETIEN ET NETTOYAGE

- Utilisez un simple chiffon doux légèrement humidifié pour nettoyer votre produit.
- N'utilisez pas de substances abrasives ou corrosives.
- Ne vaporisez pas directement le produit avec un aérosol.

### A3 - RECYCLAGE



Il est interdit de jeter les piles usagées dans une poubelle ordinaire. Des piles/accus contenant des substances nocives sont marqués des symboles figurant ci-contre qui renvoient à l'interdiction de les jeter dans une poubelle ordinaire. Les désignations des métaux lourds correspondants sont les suivants: Cd= cadmium, Hg= mercure, Pb= plomb. Vous pouvez restituer ces piles/accus usagés auprès des déchetteries communales (centres de tri de matériaux recyclables) qui sont dans l'obligation de les récupérer. Ne laissez pas les piles/piles boutons/accus à la portée des enfants, conservez-les dans un endroit qui leur est inaccessible. Il y a risque qu'elles soient avalées par des enfants ou des animaux domestiques. Danger de mort! Si cela devait arriver malgré tout, consultez immédiatement un médecin ou rendez-vous à l'hôpital. Faites attention de ne pas court-circuiter les piles, ni les jeter dans le feu, ni les recharger. Il y a risque d'explosion!



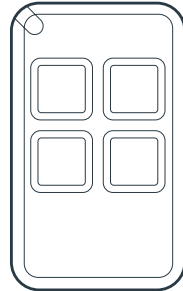
Ce logo signifie qu'il ne faut pas jeter les appareils hors d'usage avec les ordures ménagères. Les substances dangereuses qu'ils sont susceptibles de contenir peuvent nuire à la santé et à l'environnement. Faites reprendre ces appareils par votre distributeur ou utilisez les moyens de collecte sélective mis à votre disposition par votre commune.



Pour en savoir plus :  
[www.quefairedemesdechets.fr](http://www.quefairedemesdechets.fr)

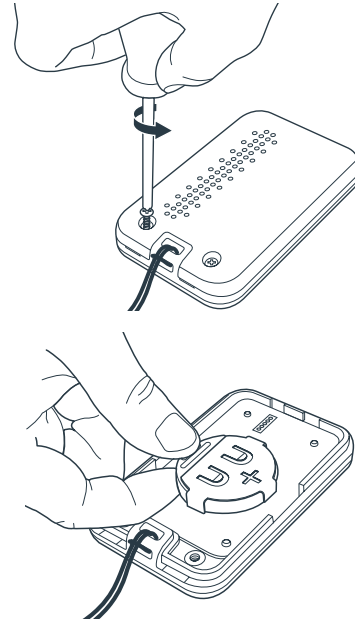
## B - DESCRIPTION DU PRODUIT

### B1 - TÉLÉCOMMANDE



Chaque touche peut être programmé pour commander une motorisation de portail coulissant, à battant ou une motorisation de porte de garage.  
Une seule touche suffit pour contrôler une motorisation.

## C - REMPLACEMENT DE LA PILE DE LA TÉLÉCOMMANDE



## D - INFORMATIONS TECHNIQUES ET LEGALES

### D1 - CARACTERISTIQUES TECHNIQUES

- Type : Modulation AM de type OOK. Codage de type Rolling code à 16 bits (soit 65536 combinaisons possibles)
- Fréquence : 433,92MHz
- Alimentation : 1x CR2032
- Touches : 4 touches

- Puissance rayonnée : < 10mW
- Autonomie : 2 ans à raison de 10 utilisations de 2s par jour
- Température de fonctionnement : -20°C / +60°C
- Indice de protection : IP40 (Utilisation uniquement en intérieur : maison, voiture ou lieu abrité)

- Votre produit est garanti 2 ans pièces et main d'oeuvre, à compter de la date d'achat. Vous devez conserver une preuve d'achat durant toute cette période de garantie.
- La garantie ne couvre pas la pile ni les dommages causés par négligence, par chocs et accidents.
- Aucun des éléments de ce produit ne doit être ouvert ou réparé, excepté pour l'insertion ou le remplacement de la pile, par des personnes étrangères à la société Avidsen.
- Toute intervention sur l'appareil annulera la garantie.

### D2 - ASSISTANCE ET CONSEIL

- Malgré tout le soin que nous avons porté à la conception de nos produits et à la réalisation de cette notice, si vous rencontrez des difficultés lors de l'installation de votre produit ou des questions, il est fortement conseillé de contacter nos spécialistes qui sont à votre disposition pour vous conseiller.
- En cas de problème de fonctionnement pendant l'installation ou après quelques jours d'utilisation, il est impératif de nous contacter avant votre installation afin que l'un de nos techniciens diagnostique l'origine du problème car celui-ci provient certainement d'un réglage non adapté ou d'une installation non conforme. Si le problème vient du produit, le technicien vous donnera un numéro de dossier pour un retour en magasin.  
Sans ce numéro de dossier le magasin sera en droit de refuser l'échange de votre produit.

Besoin de conseils lors de la mise en service ou l'installation de votre produit?

Contactez les techniciens de notre service après-vente au :

**0 892 701 369** Service 0,35 € / min + prix appel

Du lundi au vendredi de 9H à 12H et de 14H à 18H.

Avidsen s'engage à disposer d'un stock de pièces détachées sur ce produit pendant la période de garantie contractuelle.

### D3 - DÉCLARATION DE CONFORMITÉ

Déclaration de conformité à la directive CEM

AVIDSEN déclare que l'équipement désigné ci-dessous :  
Télécommande 510050  
Est conforme à la directive RED et sa conformité a été évaluée selon les normes applicables en vigueur :  
EN 300 220-1 V3.1.1  
EN 300 220-2 V3.2.1  
EN 62368-1:2014 + A11:2017  
EN 62479:2010  
EN 301 489-1 V2.2.3  
EN 301 489-3 V2.1.1

A Tours  
le 25/01/21



Alexandre Chaverot,  
président

Retrouvez l'intégralité de notre gamme  
sur [www.mythomson.com](http://www.mythomson.com)